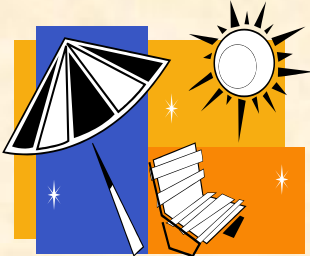


FLASH INFOS – JUIN 2013

Maison Associative de la Santé



Mot de la Présidente

Bon Jour,

Le monde associatif nous permet de rencontrer des personnes qui s'engagent, qui s'investissent au nom de l'attention à l'autre. Raymond Drapeau était de celles-là.

Raymond était trésorier de la Maison Associative de la Santé, il est mort le 16 avril.

Avec ses amis associatifs, les salariées et les administrateurs, sa famille, nous lui avons rendu un dernier hommage.

"Raymond, te pleurer, oui certainement car tu nous manques, mais surtout garder de toi ce que tu as été, et les valeurs qui nous unissaient : l'engagement, la générosité, la bienveillance, la vérité, le respect... pour le développement du monde associatif que tu connaissais si bien et dans lequel tu t'es investi sans compter auprès des personnes de ton association.

Alors, promis, au delà de notre chagrin, nous regardons ton exemple et nous continuons...Merci Raymond"

Nos pensées pour sa famille.

Huguette Le Gall, les salariées, les administrateurs

Infos M.A.S.

- Mot de la Présidente
- Vie de la M.A.S

Pleins feux sur

- Formation MAS : sensibilisation à l'animation atelier d'écriture

Informations diverses

- Guide ressources en santé mentale
- Fête de la musique
- ACSAC
- JALMALV 35
- Bistrot mémoire
- ANPAA 35
- Fest Noz
- Passerelles & compétences
- Mardi du CHU
- LNCC35

VIE DE LA M.A.S.

Composition du nouveau Conseil d'Administration de la MAS en date du 18 avril 2013

Association Jusqu'À La Mort Accompagner La Vie
Association des Stomisés de Haute-Bretagne
Association les Amis de la Santé
Association Alcool-Assistance
Association Mouvement Vie Libre
Fédération Addiction Union Régionale Bretagne
Association des Insuffisants Rénaux d'Ille et Vilaine et Limitrophes (AIRIL)
Association Militant pour le Don et la Greffe d'Organes (AMIGO Bretagne)
Association COOP1 Services
Association Lueur d'Espoir
Association Collectif d'Organisation de la Fête de la Santé (COFESA)
Association L'Atelier d'écriture

FORMATION à la Maison Associative de la Santé

Reste 1 place

Vendredi 14 juin 2013

(9h30-16h30)

Sensibilisation à l'animation d'un atelier d'écriture créative

Objectif :

Initier les bénévoles d'accompagnement à l'animation d'un atelier d'écriture créative.

Finalité :

Pratiquer soi-même l'écriture en groupe, à partir de consignes originales, mettre en voix ce qui a été écrit, confronter ses sensations, ses réactions, aux réactions du groupe, comprendre le fonctionnement d'un atelier d'écriture créative.

Vous êtes animateur (trice), responsable d'association, psychologue, éducateur(trice) spécialisé (e), bénévole d'association,

Vous souhaitez vivre de l'intérieur l'expérience d'un atelier d'écriture créative,

Vous souhaitez en découvrir l'intérêt, les enjeux, pour vos usagers,

Vous voulez connaître quelques pistes pour animer vous-même un atelier d'écriture créative,

Cette formation est une **sensibilisation à l'animation d'ateliers d'écriture créative** auprès d'adolescents ou d'adultes en difficulté, elle vous apportera une première expérience d'écriture en groupe et de mise en voix de vos écrits, vous offrira un panel de jeux possibles à réutiliser en ateliers ainsi qu'une bibliographie.

L'écrit constitue ici une autre manière de s'adresser à l'autre et permet de rompre l'isolement, de faire du lien, avec les patients, les familles et les soignants.

Quelles méthodes pédagogiques seront mises en œuvre ?

- Ateliers divisés en ateliers théoriques et ateliers de mises en pratique
- Boîtes à outils pour animer
- Mises en situation, exemples concrets
- Apports théoriques et bibliographiques...

Intervenant : Céline Feillel, écrivain public à l'hôpital et animatrice d'ateliers d'écriture créative en ville ou à l'hôpital.

**Coût : Formation : 15€/personne
Repas (1 jour) : 10 €/personne**

**Inscriptions : ☎ 02 99 53 48 82
maisonsante@orange.fr**

En partenariat avec **l'association L'Atelier d'écriture**, association de la Maison associative de la santé, qui propose, au chevet des adolescents, adultes, personnes âgées hospitalisés ou en structure d'accueil, une activité de loisirs douce, ludique et accompagnée, autour de l'écriture, la lecture et la rédaction de récits de vie.

Association d'animations au chevet.

www.ecrit-tout.fr

Le guide Ressources en Santé Mentale 2013 est disponible sur demande à la Maison Associative de la Santé



La fête de la musique aura lieu le **Vendredi 21 juin 2013**. La MAS et les associations travaillant sur la thématique alcool tiendront un stand de prévention et de réduction des risques (Documentation, Simalc, lunettes de vision, etc.) L'association France Acouphènes fera une sensibilisation sur les risques auditifs (distribution bouchons d'oreilles)

Rendez vous le :

Vendredi 21 juin 2013
Place du parlement de Bretagne à Rennes
Horaire : 18h30-23h30

Contact : Cathy Simonet
 ☎ 02 99 53 48 82



Un de vos proches (famille, ami(e), collègue, voisin...) est gravement malade. Cette situation est difficile à vivre pour vous-même et sans doute aussi pour les enfants et adolescents de votre entourage.

Nous vous proposons un temps d'échange pour vous, seul(e) ou accompagné(e) de personnes de votre entourage, des enfants et adolescents, suivi d'un goûter.

Dans les locaux de la Maison Associative de la Santé
 A l'Hôtel Dieu

Entrée par la rue de la Cocharrière
 Signaler à l'interphone « Maison Associative de la Santé »

et suivre le fléchage à partir du point info sécurité

Samedi 8 juin 2013

De 14h à 16h :

Ces rencontres sont gratuites et sont animées par des accompagnants de l'association JALMALV et une psychologue clinicienne

Conctacts :

Mme Huguette Le Gall ☎ 02 23 25 29 90
 Maison Associative de la Santé ☎ 02 99 53 48 82
Jalmalv35@hotmail.fr – www.jalmalv.fr

BALADE MOTO

7^{ème} édition
 PLUM'MOTO



contre la spondylarthrite ankylosante

Samedi 1 juin

RDV 14h00 à la salle polyvalente
 5 € par casque au profit de L'A.C.S.A.C.
 BRETAGNE pour un parcours d'environ 100km

PLUMELIN (56)

Repas avec soirée animée
 ouverte à tous dès 19h30.
 Tarifs repas : adultes 11 euros
 enfants 6 euros (-12 ans)

Renseignements : 02 97 44 17 06 HR

Rassemblement motos le
Samedi 1 juin à PLUMELIN (56)
Rendez-vous à 14h à la Salle Polyvalente

5€ par casque au profit de l'Association
Contre la Spondylarthrite Ankylosante

Suivi d'un repas ouvert à tous à partir de
 19h30

Tarifs :

Repas adultes : 11€
Repas enfants : 6 € (- de 12 ans)

Réservation au ☎ 02 97 44 17 06



BISTROT MÉMOIRE DE RENNES

Bar-Brasserie HIBOU Grand-Duc

Anciennement Café " Chez Mamaï

10 rue Dupont des Loges - Rennes

Tous les mercredis, entre 15 et 18 heures
(Table ronde autour d'un thème de 16 h à 17 h)

Dates	Intervenants	Thème
29.05.13	Vinciane PRANLONG Psychologue	De l'intérêt de rencontrer un psy
05.06.13	Docteur GENUYT Médecin, expert des tribunaux	Protection des personnes vulnérables : Le rôle du médecin
12.06.13	Participants	Chansons souvenirs
19.06.13	Véronique ROBERT Médecin du Conseil Général	Quelques explications sur la grille AGGIR
*26.06.13	Marine CERTAIN Musée des Beaux-Arts	Des oeuvres à découvrir... (de 15h15 à 17h)
03.07.13		SORTIE EXTERIEURE

Espace ouvert à tous, entrée libre

Renseignements : 02 99 35 02 23 – 06 66 31 40 92

Adresse de messagerie : bistrotmemoire-rennes@orange.fr

Site web : www.bistrot-memoire.fr

Siège social : 59 rue Papu - 35000 Rennes

**A partir de Mai, les tables rondes se dérouleront de 16h à 17h,
sauf le 26 juin*



Nous vous informons qu'il reste des places aux formations que nous organisons en mai et juin 2013 :

- Accompagnement des Personnes en Difficulté avec l'Alcool, 1^{ère} approche ; **27 au 29 mai**,
- Les enfants issus de familles à dysfonctionnement alcoolique ; **11 juin**,
- Accompagnement d'un enfant vers le groupe de parole ; **14 juin matin ou après-midi**,
- Présentation d'un modèle d'intervention auprès d'un enfant vivant avec un parent alcoolodépendant ; **20 juin**,
- Accompagnement des Personnes en Difficulté avec l'Alcool, 1^{ère} approche ; **24 au 26 juin**.

Vous trouverez de plus amples renseignements sur ces formations et sur celles que nous organisons au second semestre 2013 et/ou à la demande sur notre site internet :

www.anpaa-bretagne.fr Rubrique **Formations**.

Les Associations de personnes handicapées:

Gré à Gré, Coviam, CHA, HandiSup Bretagne organisent

un Fest Noz

Le Samedi 1er Juin à 20h30 Domagné

Les associations désiraient vous faire part de quelques informations supplémentaires:

- L'entrée sera gratuite pour les auxiliaires de vie accompagnateurs de PH.
- Possibilité de navettes gratuites pour les personnes n'ayant pas de véhicules adaptés (réservation par le site internet:)

http://www.handi-fest-noz.fr/crbst_3.html

Ou téléphoner au 06 76 71 27 88 (pour ceux qui n'ont pas internet)

- L'entrée sera gratuite pour les personnes handicapées désirant aider lors de cette soirée, dans la mesure de leurs possibilités. Nous contacter:

<http://www.handi-fest-noz.fr/>

Ou téléphoner au 06 76 71 27 88 (pour ceux qui n'ont pas internet)

Handi Fest Noz
Domagné 2013
ILLE ET VILAINE
Samedi 1er Juin 20h30

Sonerien Du

Carré Manchot Duo Marcel Abel Kantren Yac'hus

Samedi 1er Juin 2013 20h30 **7€**
Salle des sports (sur parquet) Gratuit pour les A.V. accompagnateurs

www.handi-fest-noz.fr Navettes gratuites pour les P.H. (Réservations sur le site)

Organisé par des associations de personnes handicapées et l'Atelier Danse Bretonne de Domagné



Le bénévolat de compétences un outil au service des associations

Passerelles et Compétences est une association qui met en œuvre le bénévolat de compétences au service des associations du secteur solidaire.

Le bénévolat de compétences apporte aux associations l'aide ponctuelle de bénévoles ayant des compétences professionnelles reconnues pour résoudre des problématiques spécifiques pour lesquelles l'association ne dispose pas de ressources en interne.

Passerelles et Compétences dispose d'un vivier de bénévoles susceptibles de conduire des missions dans les domaines des ressources humaines, du marketing, de la communication, de la direction générale et de l'organisation, des finances, du droit et de la comptabilité, de l'informatique, internet, des achats. Les bénévoles qui interviennent apportent une aide efficace et de qualité professionnelle dans le cadre d'une mission dont l'objet, la consistance, les modalités, et la durée sont déterminés, par les deux parties, au démarrage de la mission.

Passerelles et Compétences met en relation bénévoles et associations à l'occasion de missions. En pratique les membres de l'équipe locale de Passerelles et Compétences rencontrent les associations, les aident à définir leur besoin, diffusent auprès du réseau des bénévoles la demande de mission et présentent à l'association le bénévole retenu pour la réaliser.

Les interventions de *Passerelles et Compétences* et de ses bénévoles sont encadrées par une charte éthique et une convention conclue avec l'association bénéficiaire de la mission. L'intervention du bénévole est gratuite. **Il est demandé à l'association une adhésion à *Passerelles et Compétences* et une participation aux frais de recherche dont les montants sont fonction de son budget.**

L'équipe rennaise de *Passerelles et Compétences* est à votre disposition pour une présentation réciproque et pour envisager des modes possibles de coopération.

Votre contact à Rennes : Patrice DECOTTE ☎ 06 76 24 06 17
pdecotte@passerellesetcompetences.org

PARTICIPATION AUX FRAIS DE « PASSERELLES & COMPETENCES »

Pour une association faisant appel à « Passerelles & Compétences », les modalités financières comprennent deux volets :

1. Une Cotisation Annuelle.

L'appel à cotisation parvient à l'association dès le lancement de la 1ère recherche. Il est ensuite renouvelé chaque année. Si la 1ère recherche intervient durant le dernier trimestre d'une année, la cotisation couvre également l'année qui suit.

2. Une participation aux frais de recherche.

Pour chaque recherche réussie, marquée par l'acceptation de l'association d'effectuer la mission avec le bénévole présenté, une participation forfaitaire aux frais de recherche est demandée.

*Le montant de ces deux participations est fonction du budget **total** de l'association selon le barème suivant, actualisé en septembre 2011*
: Budget total de l'association

Budget total de l'association	Cotisation Annuelle	Frais de recherche
< 20 000 €	10 €	55 €
Entre 20 000 € et 100 000 €	30 €	110 €
entre 100 000 € et 1 Million €	100 €	210 €
entre 1 Million € et 5 Millions €	150 €	320 €
entre 5 Millions € et 10 Millions €	200 €	420 €
> 10 Millions €	200 €	600 €

contact@passerellesetcompetences.org
www.passerellesetcompetences.org

BIEN VIVRE SES VACANCES, JE PROTEGE MA PEAU !



Chaque année, nous retournons à la rencontre du grand public pour parler avec eux du soleil.

L'un des axes essentiels du plan cancer est la prévention, c'est également une des principales missions de la Ligue contre le cancer. De nombreuses études scientifiques ont montré que 50 à 70 % des cancers de la peau de l'adulte sont dus à une surexposition au soleil dans l'enfance. La Bretagne étant l'une des régions les plus touchées.

Dans cette optique, le comité d'Ille-et-Vilaine de la Ligue contre le cancer renouvelle l'opération « **Bien vivre ses vacances, je protège ma peau !** »

Notre équipe de bénévoles motivée, les stagiaires et les chargées de prévention véhiculeront des messages de prévention solaire à travers différents ateliers, tels que le jeu de l'oie géant, l'atelier UV, le jeu de plage, ou le phototype de peau.

Lieux	Dates
DECATHLON - Betton	Samedi 15 juin 10h00-18h00
CLSH - Talensac	Mercredi 12 juin 14h30 – 16h00
DECATHLON - Chantepie	Mercredi 19 juin 14h00 – 18h00
GRANDE BRADERIE - Rennes	Mercredi 26 juin 9h00-18h00
MAISON ACCUEIL BRETAGNE – Aire d'Erbrée	Diffusion de 200 brochures
CLSH Rennes	Juillet 2013
CLSH Saint Pierre	Juillet 2013
Mairie de Saint Lunaire - Plage	Juillet 2013
Mairie de Dinard - Plage	Juillet 2013
Mairie de Saint Malo - Plage	Juillet 2013

CAMIEG : Caisse d'assurance maladie des industries électriques et gazières

CLSH : Centre de Loisirs sans hébergement

Delphine MISERIAUX et Marlène ROBERT

Chargées de la mission prévention et promotion du dépistage

☎ : 02 99 63 67 66

prevention35@ligue-cancer.net



14 juin –18h – CHU – Amphithéâtre Bretagne.

■ **Polypes et cancers du colon : dépister et traiter en 2013**

Les conférences grand public sont gratuites et animées par le Professeur Bernard Lobel.